

Talk2M Visualization – nová cloudová platforma Ewon



Plak na výrobcov strojov, aby prijali nové digitálne stratégie, je vysoký. Mnoho výrobcov strojov sa napriek tomu neposunulo ďalej ako len k diskusiám o projektoch IIoT. Nejasná návratnosť investícií, nedostatok technických znalostí, obavy o bezpečnosť a problémy s integráciou sú často kritické prekážky pri zavádzaní nových digitálnych riešení.

Jednou z oblastí, kde výrobcovia strojov úspešne zavádzajú nové riešenia, je vzdialený prístup. Smerovače Ewon pripojené k priemyselnému cloudu Talk2M znížili prevádzkové náklady výrobcov strojov, zlepšili zákaznícku podporu a znížili počet návštev na mieste. Viac ako 450 000 smerovačov Ewon nasadených vo viac ako 178 krajinách pomáha výrobcom strojov prevádzkovať jednoduchú a bezpečnú spôsob vzdialeného pripojenia k ich zariadeniam.

Smerovače Ewon a Talk2M však dokážu oveľa viac ako len vzdialený prístup. Použitím Ewon Flexy ako IIoT brány pripojenej k Talk2M môžu konštruktéri strojov získať nielen vzdialený prístup, ale aj hodnotné dáta pre rôzne dátové aplikácie. Keďže viaceré dátové služby Ewon vyžadujú len konfiguráciu a nie programovanie, možno s nimi v krátkom čase vytvoriť skúšobné projekty a tak získať rýchlu spätnú väzbu od zákazníkov.

Pre výrobcov strojov je pripravených päť aplikačných oblastí, ktoré môžu implementovať už dnes:

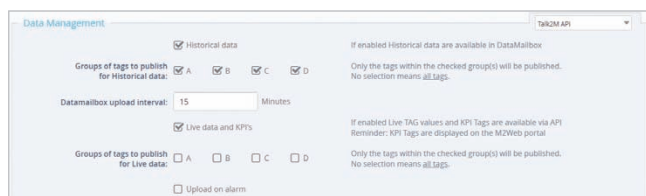
1. Lokálna konektivita stroja – integrácia údajov stroja do ich MES, ERP alebo iného podnikového informačného systému.
2. Notifikácia stavu strojov – upozornenia e-mailom alebo SMS na alarmové a prevádzkové stavy.
3. Živé KPI – zákaznícky portál na monitorovanie dôležitých hodnôt všetkých pripojených zariadení.
4. Zber údajov IIoT – centralizácia údajov zo všetkých pripojených zariadení a integrácia s rôznymi aplikáciami tretích strán na analýzu údajov, vizualizáciu a ďalšie.
5. Talk2M Visualization – nová cloudová vizualizačná platforma na monitoring strojov.

Čo je Talk2M Visualization?

Nová vizualizačná funkcionálna Talk2M umožňuje výrobcom strojov jednoducho vizualizovať a archivovať údaje o strojoch s cieľom sledovať trendy, vytvárať informačné panely, nastavovať alarmy a poskytovať používateľom riadený prístup k pripojeným strojom. Smerovač Ewon Flexy pripojený k stroju číta a zaznamenáva údaje, ktoré posiela v nastavených časových intervaloch do DataMailboxu. Dátová schránka DataMailbox je dočasné úložisko údajov na cloudovej službe Talk2M. Údaje uložené v DataMailboxe sú následne importované a archivované na platforme Talk2M Visualization.

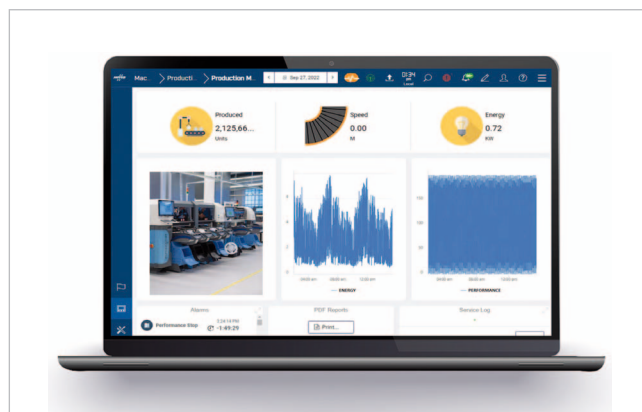
Ako postupovať pri vytváraní aplikácie v Talk2M Visualization

Hodnotu premennej prečítanú z riadiaceho systému stroja treba archivovať v smerovači (historical logging) a následne nastaviť odosielanie do úložiska DataMailbox (obr. 1). Tým je konfigurácia v smerovači kompletná.



Obr. 1 Konfigurácia prenosu premenných do Talk2M

Po prihlásení do Talk2M Visualization treba nakonfigurovať komunikačné spojenie so smerovačom Ewon Flexy. Vizualizácia automaticky vytvorí prednastavený (default) dashboard (obr. 2), ktorý obsahuje všetky obvyklé widgety, ako sú obrázok stroja, trendy, stavy, alarmy a pod. Používateľ si môže tento dashboard upraviť alebo vytvoriť pre svoje zariadenia iný default dashboard. Po priradení premenných k widgetom (drag and drop) je dashboard funkčný a môže sa používať.



Obr. 2 Default dashboard pripojeného zariadenia

Niekedy je potrebné zobrazovať údaj, ktorý je matematickou funkciou z viacerých premenných. V takom prípade je možné vytvoriť novú internú premennú a požadovanú funkciu zadať cez zabudovaný grafický editor. Dôležitou funkciou IIoT projektov je vytváranie reportov pripojených zariadení z prevádzky. Editor poskytuje široké možnosti konfigurácie v grafickej alebo tabuľkovej forme. Samozrejmosťou Talk2M Visualization je správa používateľov, ktorým sú sprístupnené len údaje a stroje v súlade s oprávneniami používateľa.

Vzhľadom na jednoduchú a rýchlu konfiguráciu Talk2M Visualization môžu výrobcovia strojov prostredníctvom menších, konkrétnych aplikácií rýchlo vyhodnotiť výhody, ktoré im údaje zo strojov prinášajú. Zároveň tým vytvárajú dátovú základňu pre väčšie IIoT projekty.

Talk2M Visualization je k dispozícii bezplatne pre všetkých používateľov účtov Talk2M Pro. Používatelia Talk2M Free+ si môžu novú vizualizáciu vyskúšať pomocou bezplatnej verzie Talk2M Pro Trial na dobu 3 mesiace priamo z ich existujúceho účtu.

**CONTROL
SYSTEM**

ControlSystem, s.r.o.

Štúrova 4
977 01 Brezno
www.controlsystem.sk
info@controlsystem.sk